

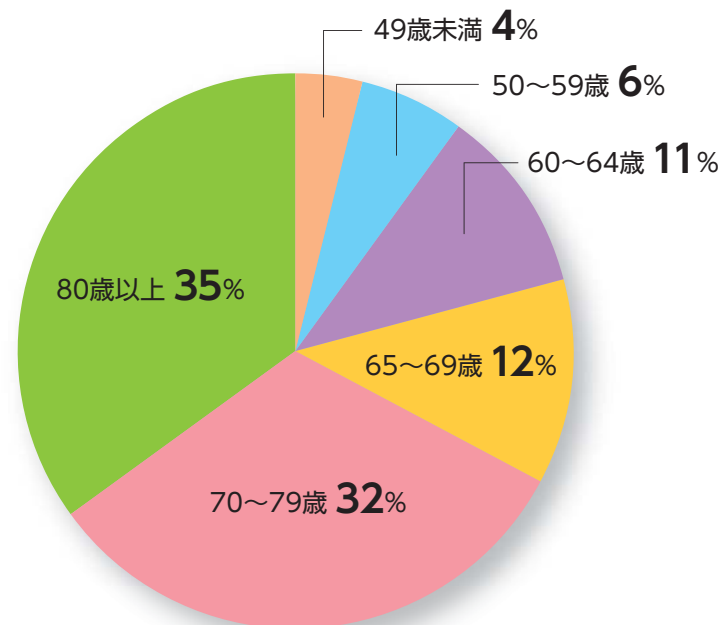
これだけ
起こっている!

農作業死亡事故

高齢者による事故がおよそ8割を占めています。

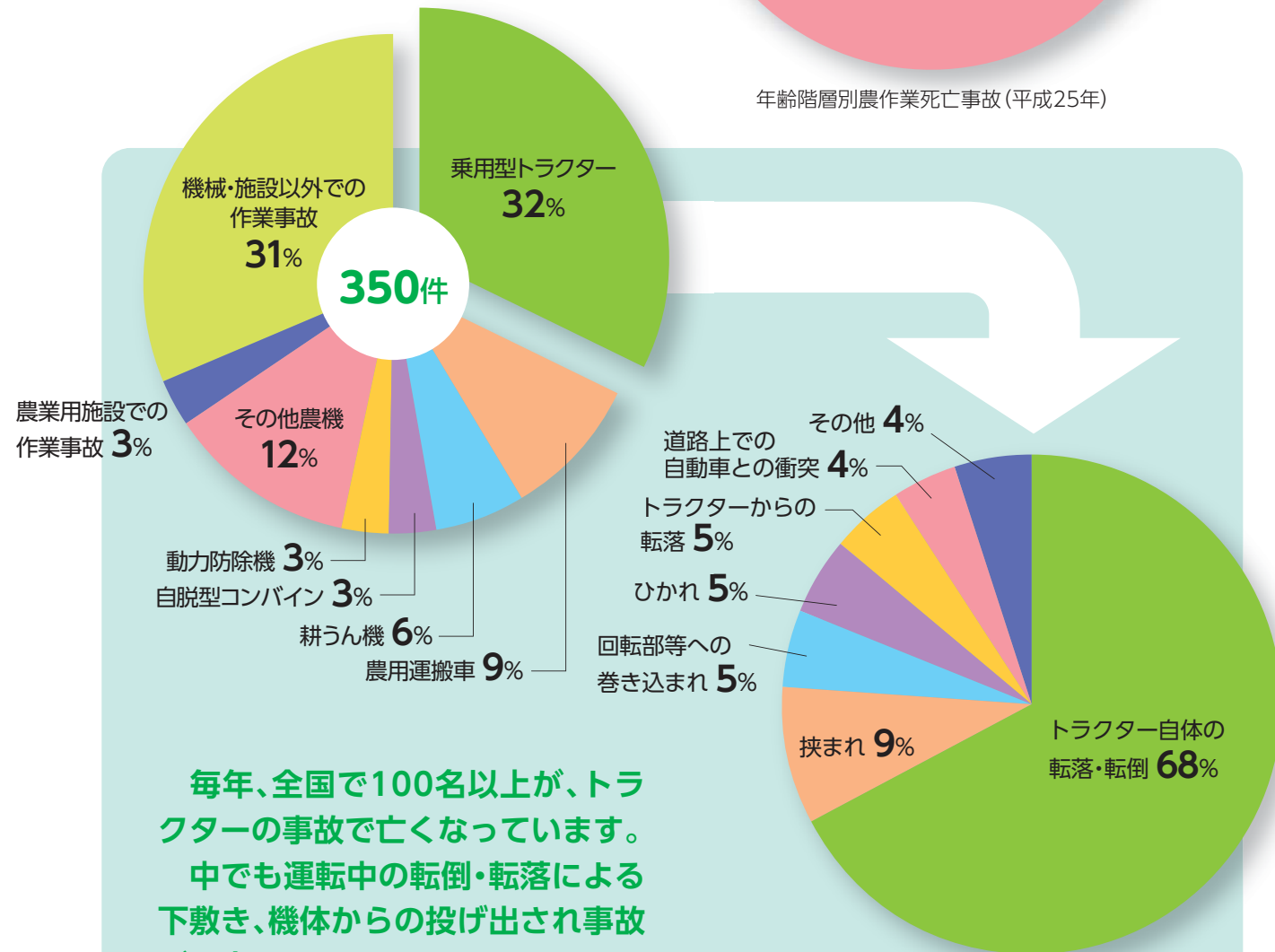
自らの操作技術を過信せず、余裕を持った農作業を心がけましょう!!

また緊急時の連絡のために携帯電話を持ち歩きましょう。



年齢階層別農作業死亡事故(平成25年)

農作業死亡事故の内訳(平成25年)



乗用型トラクターの事故様態

毎年、全国で100名以上が、トラクターの事故で亡くなっています。中でも運転中の転倒・転落による下敷き、機体からの投げ出され事故が目立っています。

事故事例に学ぶ

トラクター事故防止 対策



トラクターの事故事例 ①

トラクターにあぜ塗り機を装着して、農道から1.5m下の水田に、法面角度30~35度のあぜを近道して斜めに入ろうとした。バランスを崩したトラクターは、U字溝の上に仰向けに転落。シートベルトを装着していなかったため、トラクターから投げ出されU字溝の角で頭を強打した。

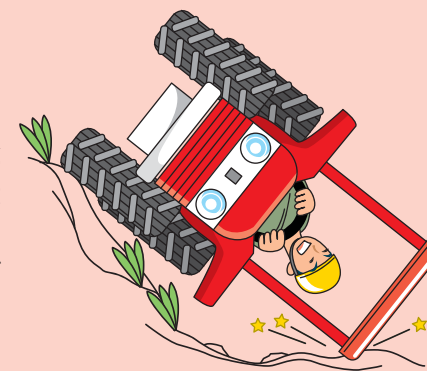


トラクターの事故事例 ②

トラクターで移動中、ゆるい下り坂のカーブの手前で減速のためブレーキを踏んだ。しかし左右独立のブレーキペダルを連結していなかったため片ブレーキとなり、急旋回したトラクターは水田へ転落。トラクターから投げ出され安全フレームと水田の隙間に。幸い腰の打撲のみで済んだが、さらにシートベルトをしていれば...

安全キャブ・フレーム付きのトラクターを導入しましょう!!

安全装置の装備等により、農業機械の安全性は向上しています。例えば、乗用型トラクターの安全キャブ・フレームは、転落・転倒時の死亡率を1/8に抑える等の高い効果が認められています。



生研センター
安全鑑定証票

農林水産省
検査合格証票

安全装置の装備等、一定の安全基準を満たしていることを国等が確認した農業機械には、このようなシールが貼られていますので、機械導入の目安としてください。

安全キャブ・フレームのあるトラクターでは、シートベルトを装着することで、安全域の中に身体を固定でき、転倒した際に身体を守ることができます。



フレーム付きトラクターでのシートベルト着用を徹底しましょう。



監修 兵庫県立農林水産技術総合センター ☎ 0790-47-2440

企画調整・経営支援部、農業技術センター農産園芸部

発行・編集 兵庫県農産園芸課 ☎ 078-362-3447

兵庫県農業機械化協会 ☎ 0790-47-1536